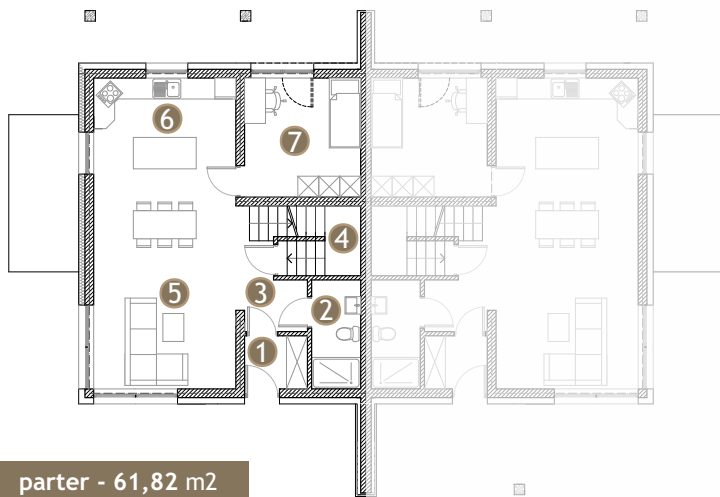




spółka z ograniczoną odpowiedzialnością
spółka komandytowa

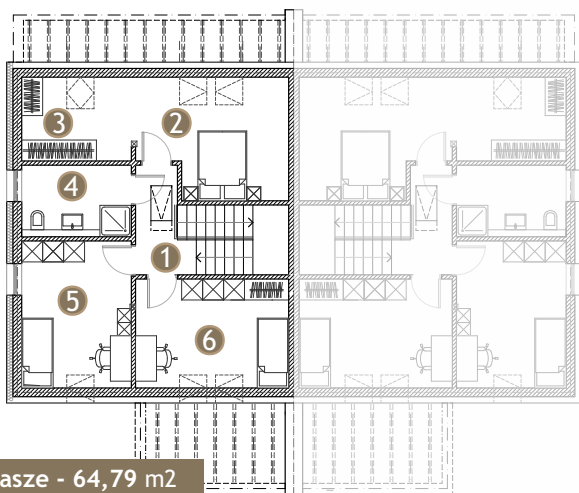


ŚWIERKOWE TARASY



parter - 61,82 m²

1. wiatrotap	2,65 m ²
2. łazienka	4,19 m ²
3. komunikacja	4,33 m ²
4. pomieszczenie gospodarcze	3,31 m ²
5. salon + jadalnia	22,21 m ²
6. kuchnia	13,84 m ²
7. pokój	11,29 m ²

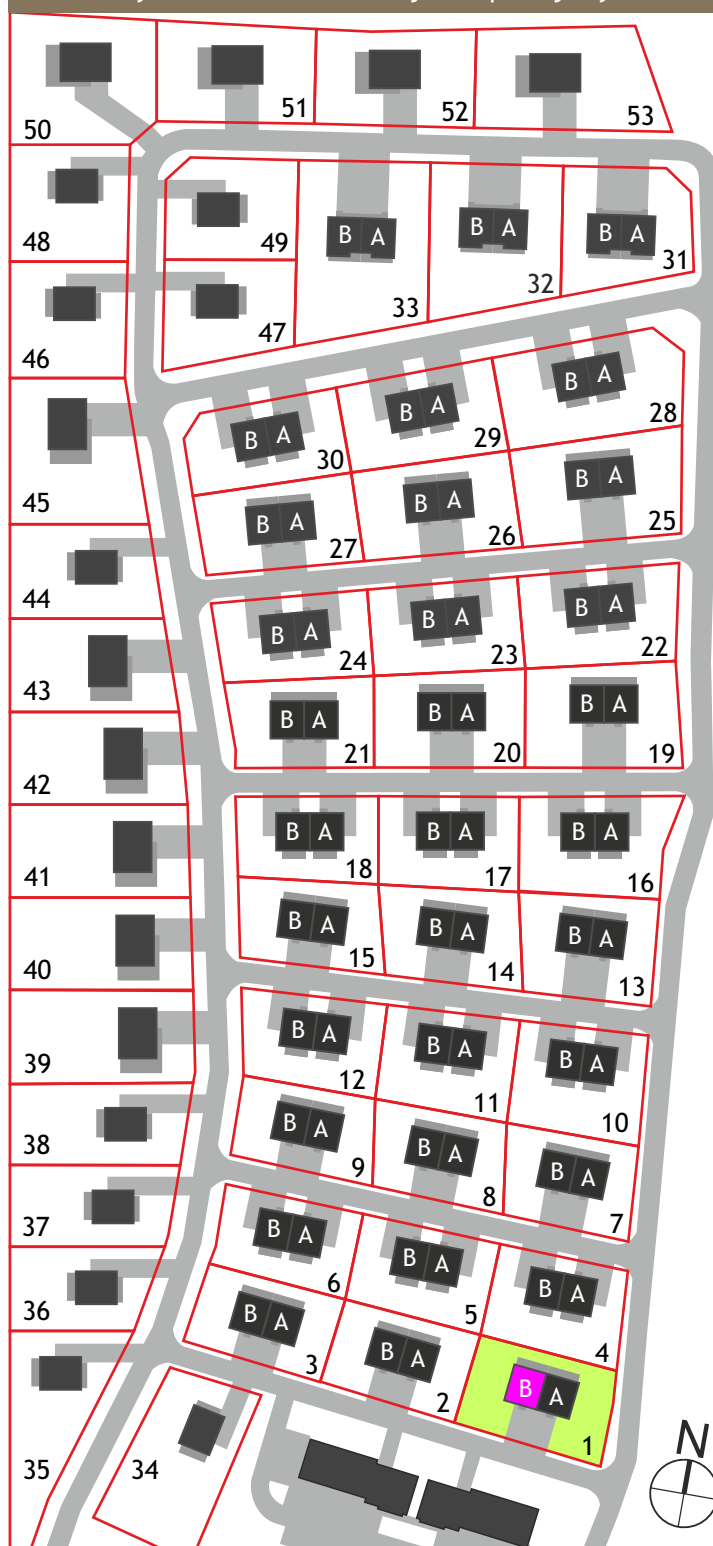


poddasze - 64,79 m²

1. komunikacja	9,61 m ²
2. pokój	14,27 m ²
3. garderoba	7,50 m ²
4. łazienka	6,06 m ²
5. pokój	13,30 m ²
6. pokój	14,05 m ²

łącna powierzchnia podłogi lokalu	126,61 m ²
łącna powierzchnia użytkowa lokalu	115,04 m ²
powierzchnia strychu	ok. 30,00 m ²
powierzchnia działki	853,00 m ²

budynek nr 1 lokal B z miejscem postojowym



udział 50% w działce nr 816/53

