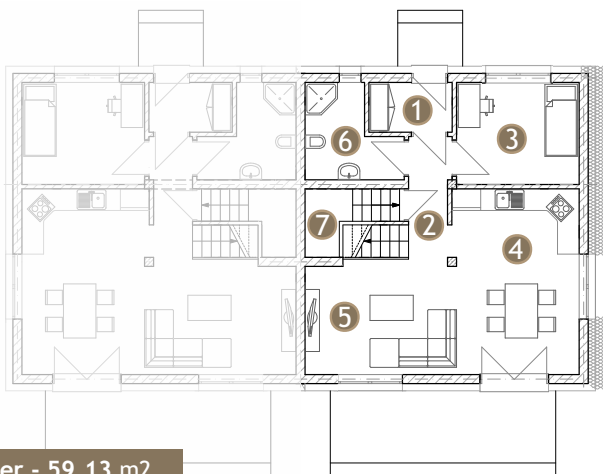




DOMY W ANTRACYTACH

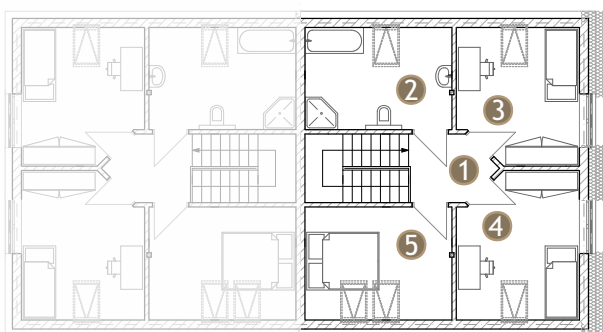


spółka z ograniczoną odpowiedzialnością
spółka komandytowa



parter - 59,13 m²

| | |
|------------------------------|----------------------|
| 1. wiatrołap | 3,09 m ² |
| 2. korytarz | 6,78 m ² |
| 3. pokój | 9,47 m ² |
| 4. kuchnia + jadalnia | 18,45 m ² |
| 5. salon | 12,22 m ² |
| 6. łazienka | 5,84 m ² |
| 7. pomieszczenie gospodarcze | 3,28 m ² |

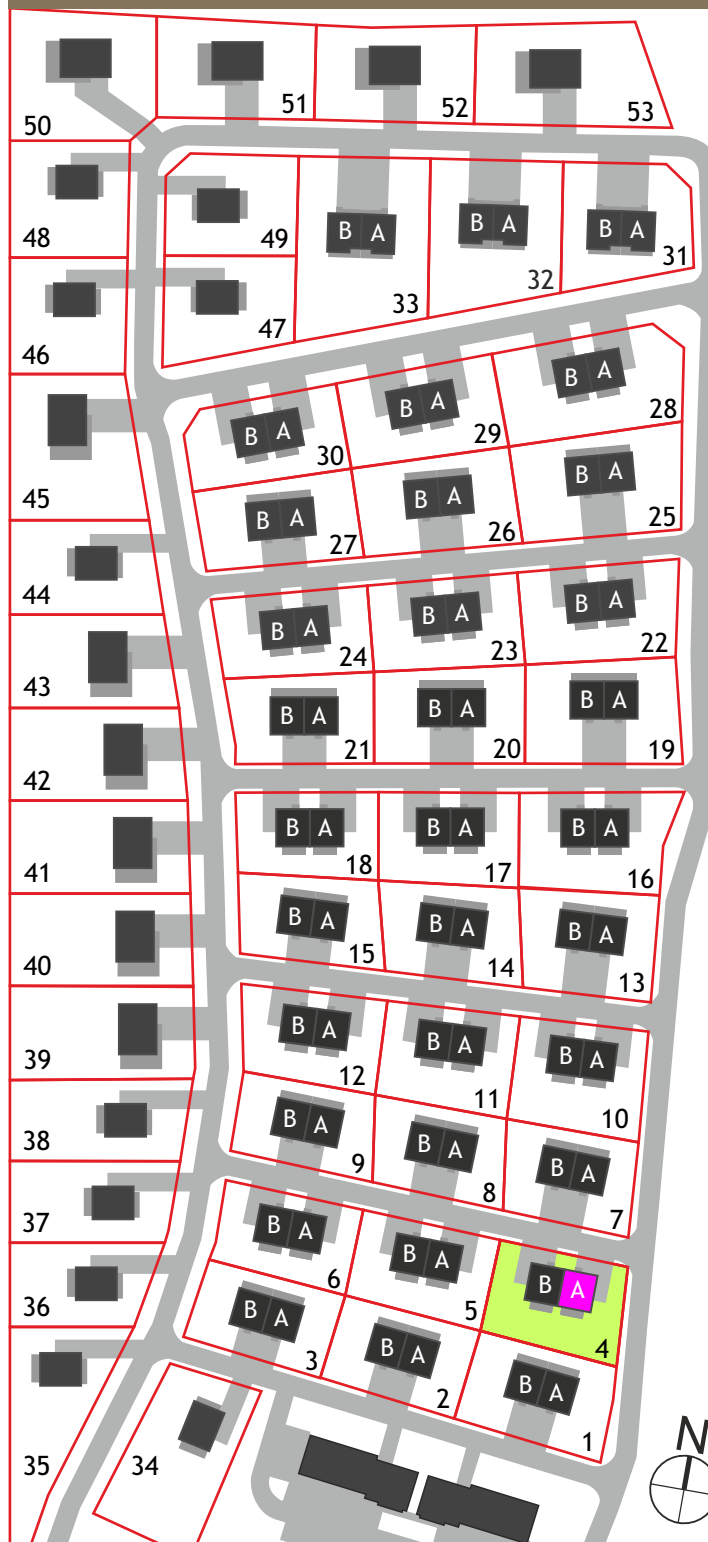


poddasze - 55,62 m²

| | |
|----------------|----------------------|
| 1. komunikacja | 6,40 m ² |
| 2. łazienka | 11,15 m ² |
| 3. pokój | 12,17 m ² |
| 4. pokój | 13,29 m ² |
| 5. pokój | 12,61 m ² |

| | |
|------------------------------------|--------------------------|
| łącna powierzchnia podłogi lokalu | 114,75 m ² |
| łącna powierzchnia użytkowa lokalu | 102,57 m ² |
| powierzchnia strychu | ok. 30,00 m ² |
| powierzchnia działki | 791,00 m ² |

budynek nr 4 lokal A z miejscem postojowym



udział 50% w działce nr 816/50