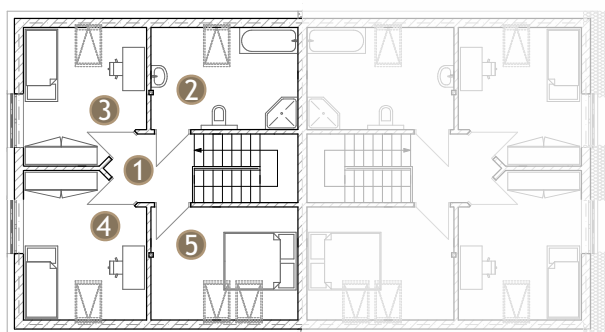


parter - 59,28 m<sup>2</sup>

1. wiatrołap	3,09 m <sup>2</sup>
2. korytarz	6,78 m <sup>2</sup>
3. pokój	9,50 m <sup>2</sup>
4. kuchnia + jadalnia	18,14 m <sup>2</sup>
5. salon	12,63 m <sup>2</sup>
6. łazienka	5,84 m <sup>2</sup>
7. pomieszczenie gospodarcze	3,30 m <sup>2</sup>

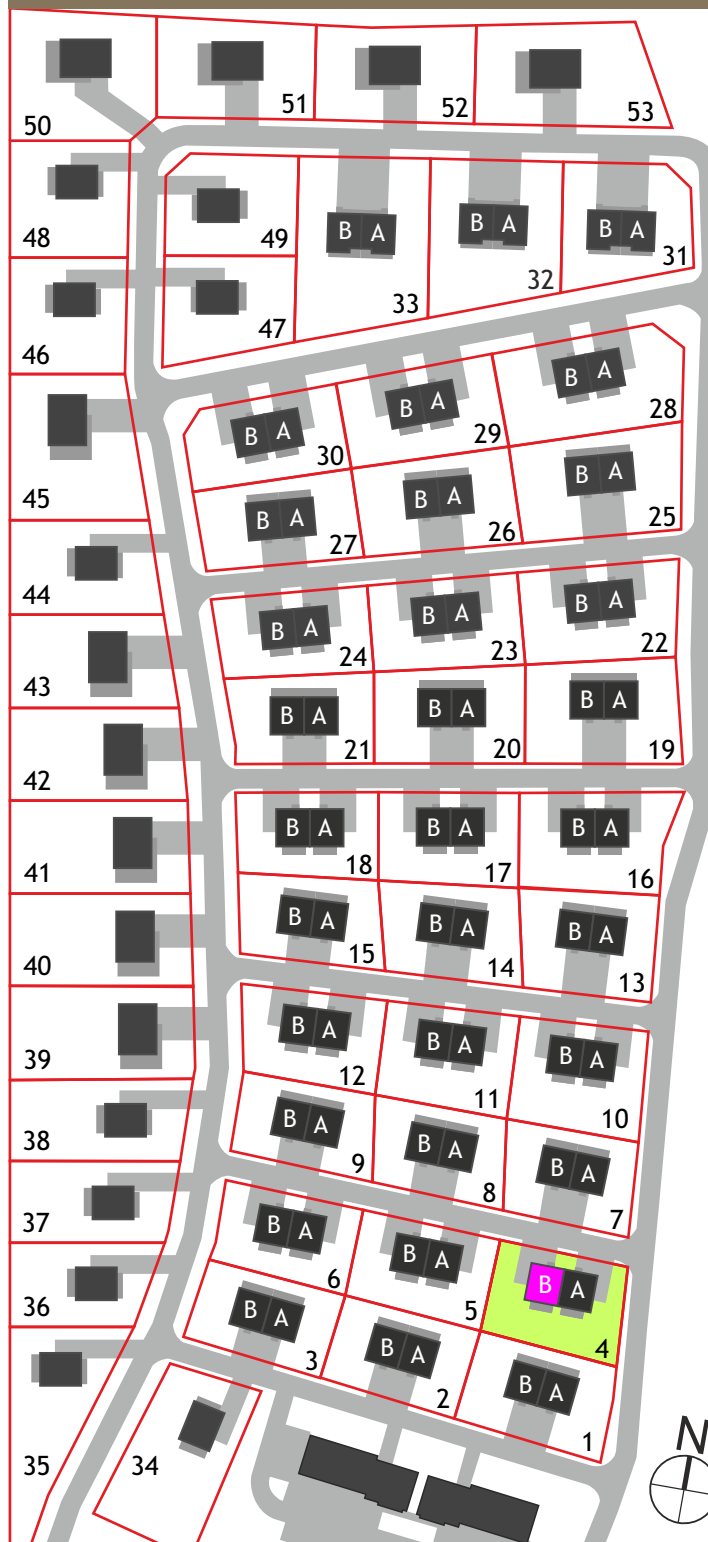


poddasze - 55,51 m<sup>2</sup>

1. komunikacja	6,45 m <sup>2</sup>
2. łazienka	11,17 m <sup>2</sup>
3. pokój	12,12 m <sup>2</sup>
4. pokój	13,13 m <sup>2</sup>
5. pokój	12,64 m <sup>2</sup>

łącna powierzchnia podłogi lokalu	114,79 m <sup>2</sup>
łącna powierzchnia użytkowa lokalu	102,57 m <sup>2</sup>
powierzchnia strychu	ok. 30,00 m <sup>2</sup>
powierzchnia działki	791,00 m <sup>2</sup>

budynek nr 4 lokal B z miejscem postojowym



udział 50% w działce nr 816/50