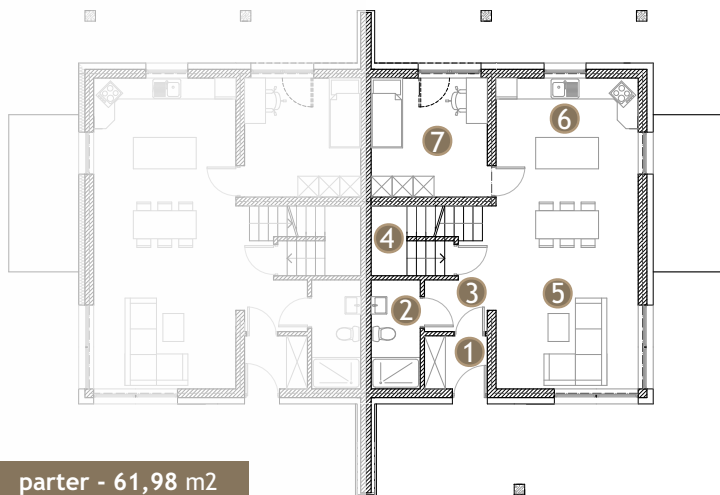




spółka z ograniczoną odpowiedzialnością
spółka komandytowa

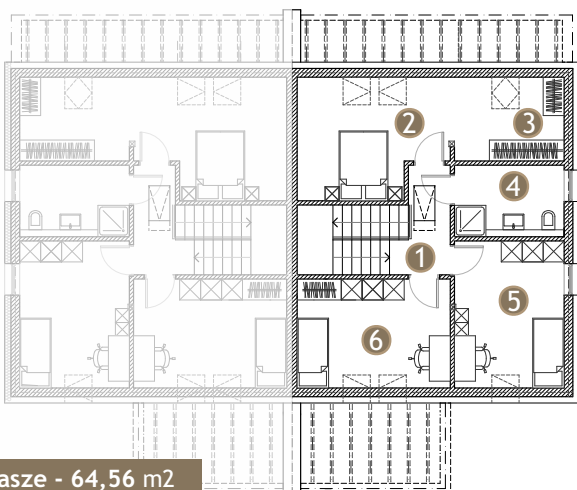


ŚWIERKOWE TARASY



parter - 61,98 m²

1. wiatrotap	2,63 m ²
2. łazienka	4,19 m ²
3. komunikacja	4,40 m ²
4. pomieszczenie gospodarcze	3,31 m ²
5. salon + jadalnia	22,31 m ²
6. kuchnia	13,92 m ²
7. pokój	11,22 m ²

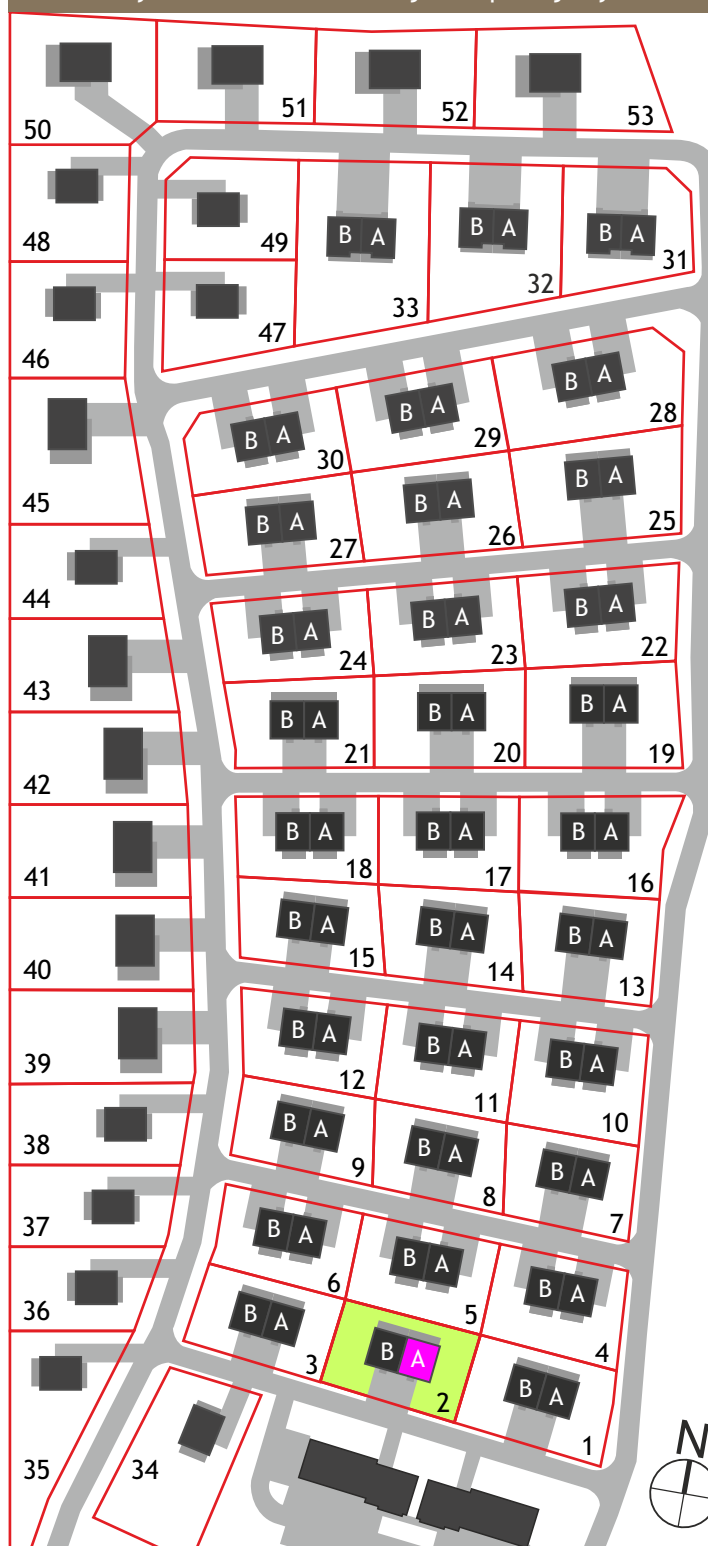


poddasze - 64,56 m²

1. komunikacja	9,57 m ²
2. pokój	14,10 m ²
3. garderoba	7,47 m ²
4. łazienka	6,06 m ²
5. pokój	13,44 m ²
6. pokój	13,92 m ²

łącna powierzchnia podłogi lokalu	126,54 m ²
łącna powierzchnia użytkowa lokalu	114,92 m ²
powierzchnia strychu	ok. 30,00 m ²
powierzchnia działki	765,00 m ²

budynek nr 2 lokal A z miejscem postojowym



udział 50% w działce nr 816/52

