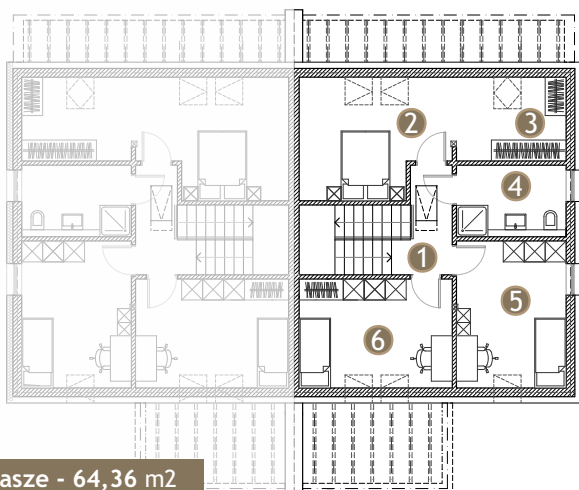


parter - 62,34 m²

1. wiatrotap	2,62 m ²
2. łazienka	4,16 m ²
3. komunikacja	4,39 m ²
4. pomieszczenie gospodarcze	3,93 m ²
5. salon + jadalnia	22,06 m ²
6. kuchnia	13,86 m ²
7. pokój	11,32 m ²

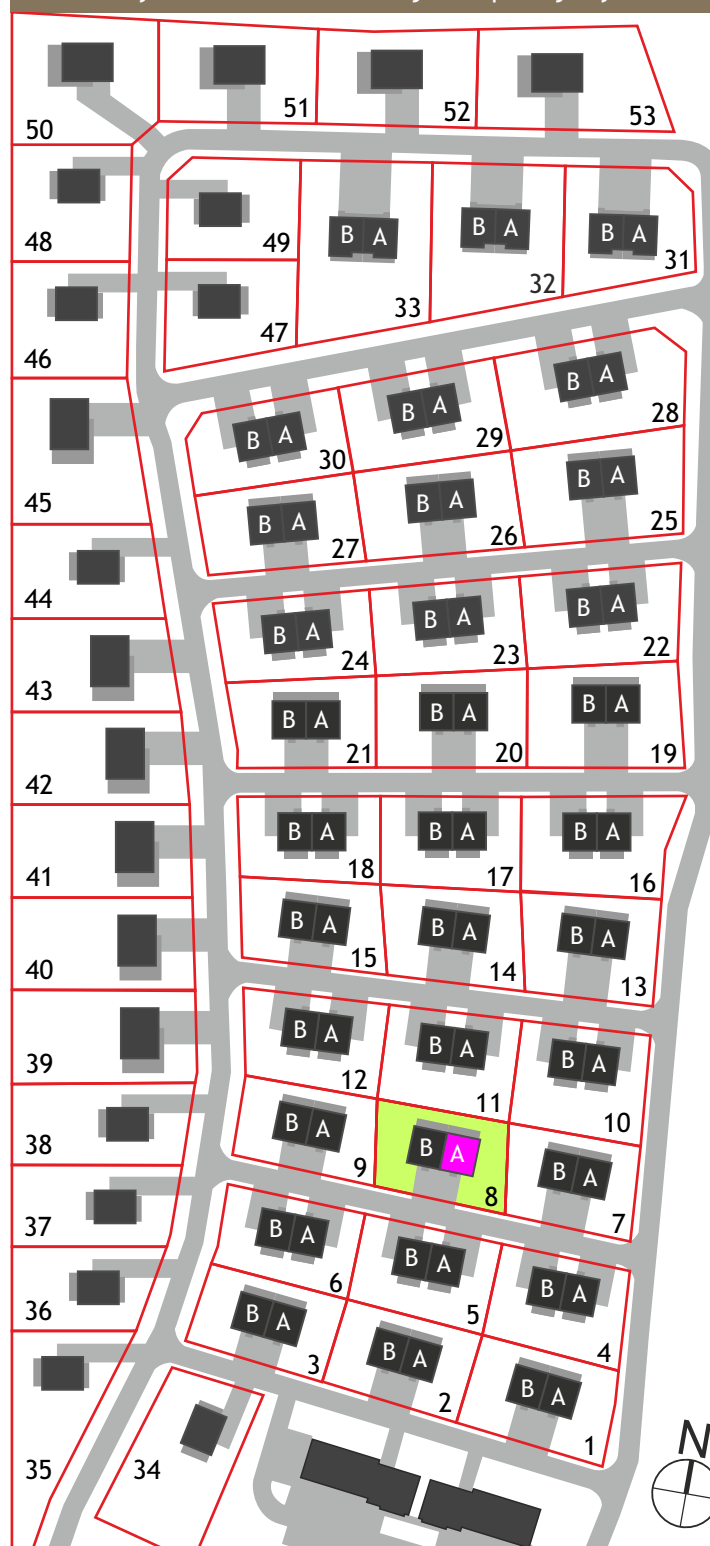


poddasze - 64,36 m²

1. komunikacja	9,42 m ²
2. pokój	14,31 m ²
3. garderoba	7,39 m ²
4. łazienka	6,04 m ²
5. pokój	13,35 m ²
6. pokój	13,85 m ²

łącna powierzchnia podłogi lokalu	126,70 m ²
łącna powierzchnia użytkowa lokalu	114,60 m ²
powierzchnia strychu	ok. 30,00 m ²
powierzchnia działki	725,00 m ²

budynek nr 8 lokal A z miejscem postojowym



udział 50% w działce nr 816/46