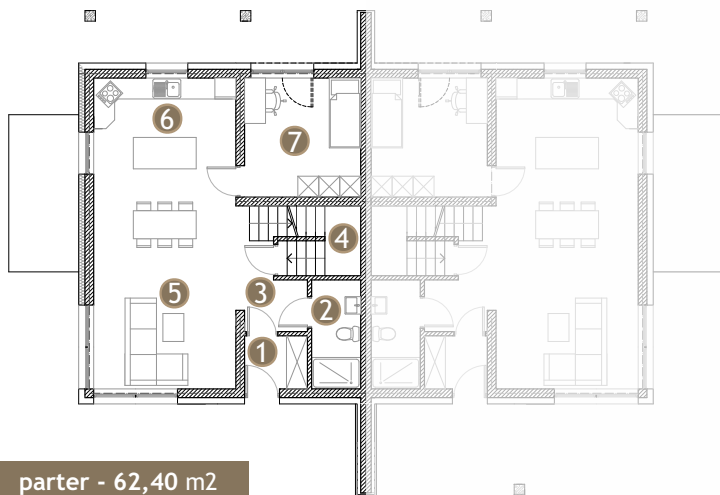




spółka z ograniczoną odpowiedzialnością
spółka komandytowa

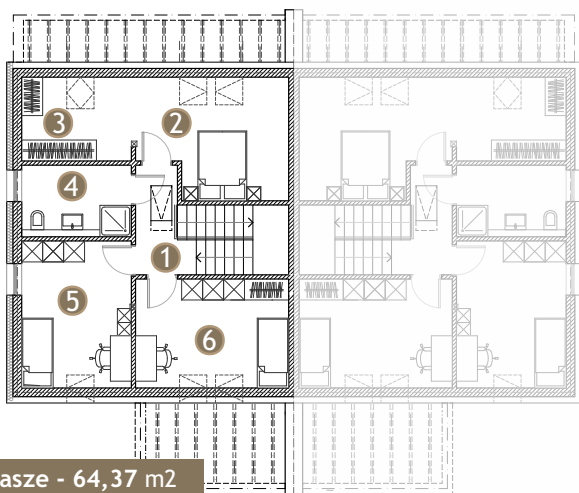


ŚWIERKOWE TARASY



parter - 62,40 m²

1. wiatrotap	2,63 m ²
2. łazienka	4,10 m ²
3. komunikacja	4,38 m ²
4. pomieszczenie gospodarcze	3,94 m ²
5. salon + jadalnia	22,21 m ²
6. kuchnia	13,89 m ²
7. pokój	11,25 m ²

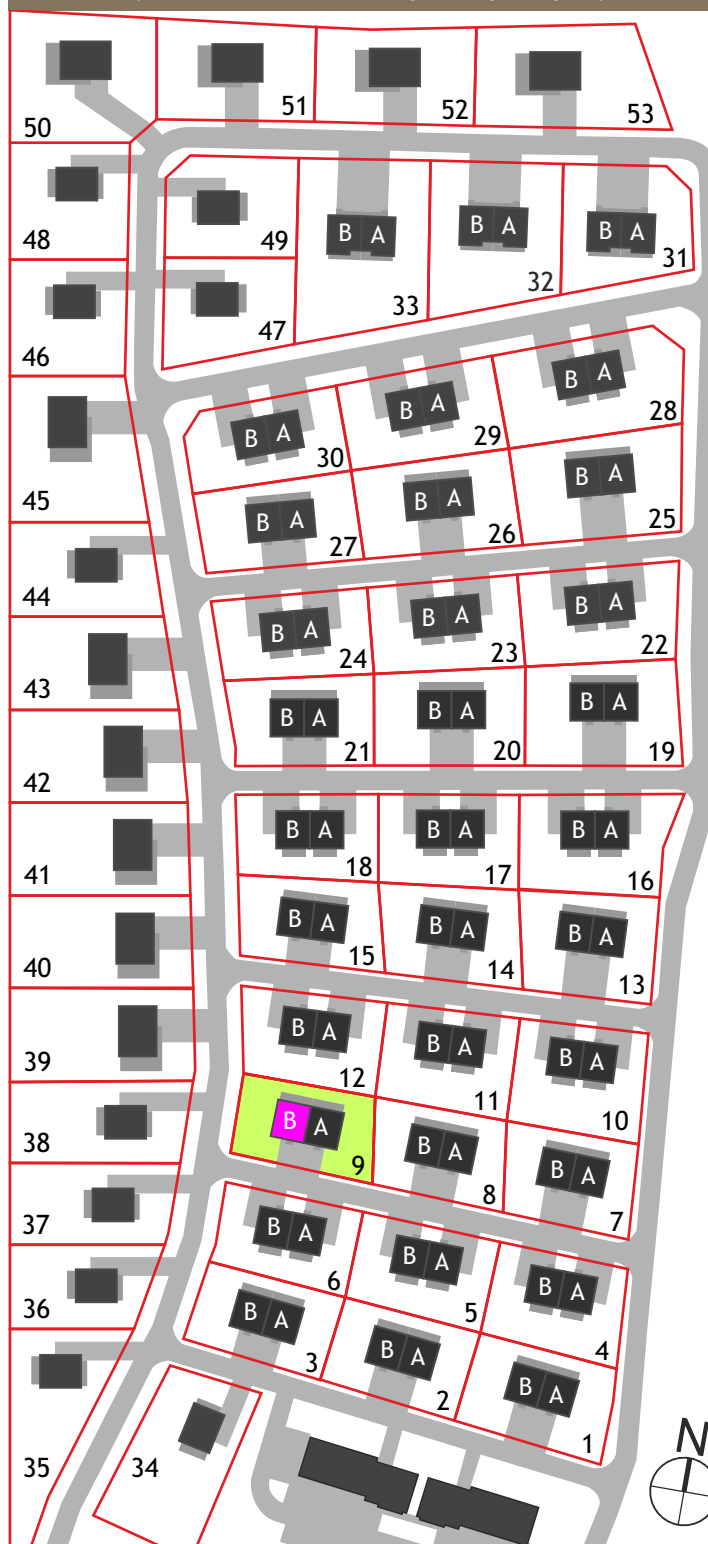


poddasze - 64,37 m²

1. komunikacja	9,49 m ²
2. pokój	14,20 m ²
3. garderoba	7,48 m ²
4. łazienka	6,04 m ²
5. pokój	13,29 m ²
6. pokój	13,87 m ²

łącna powierzchnia podłogi lokalu	126,77 m ²
łącna powierzchnia użytkowa lokalu	114,60 m ²
powierzchnia strychu	ok. 30,00 m ²
powierzchnia działki	712,00 m ²

budynek nr 9 lokal B z miejscem postojowym



udział 50% w działce nr 816/45