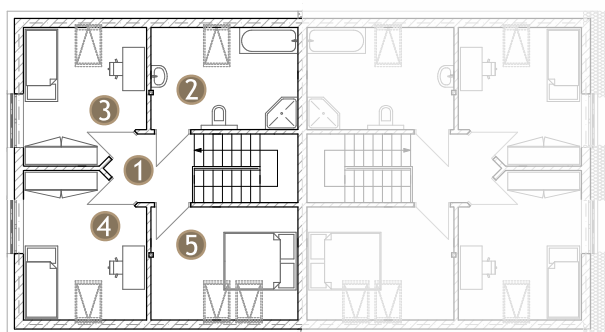


parter - 58,81 m²

1. wiatrotap	3,09 m ²
2. korytarz	6,68 m ²
3. pokój	9,53 m ²
4. kuchnia + jadalnia	18,47 m ²
5. salon	12,13 m ²
6. łazienka	5,67 m ²
7. pomieszczenie gospodarcze	3,24 m ²

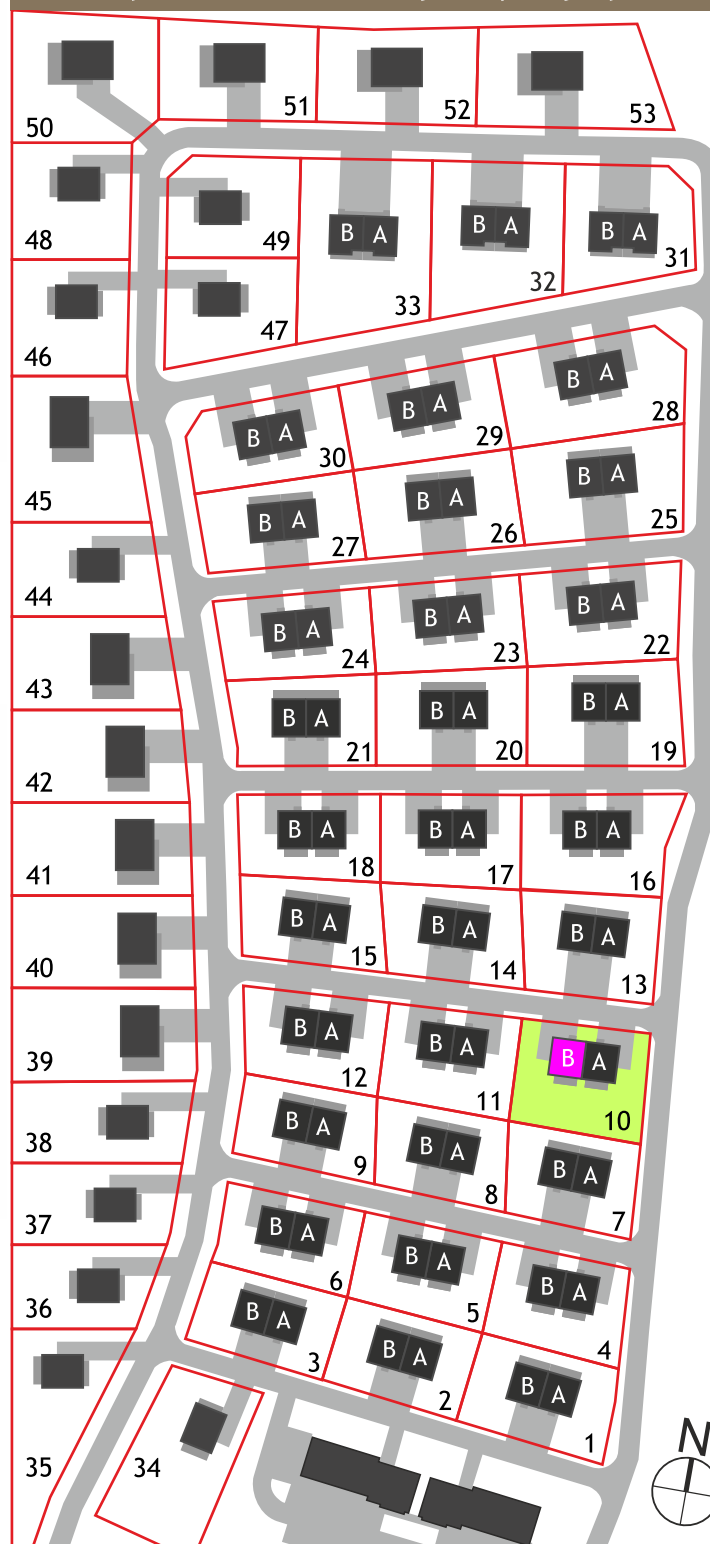


poddasze - 55,48 m²

1. komunikacja	6,40 m ²
2. łazienka	11,16 m ²
3. pokój	12,15 m ²
4. pokój	13,16 m ²
5. pokój	12,61 m ²

łącna powierzchnia podłogi lokalu	114,29 m ²
łącna powierzchnia użytkowa lokalu	102,04 m ²
powierzchnia strychu	ok. 30,00 m ²
powierzchnia działki	867,00 m ²

budynek nr 10 lokal B z miejscem postojowym



udział 50% w działce nr 816/44