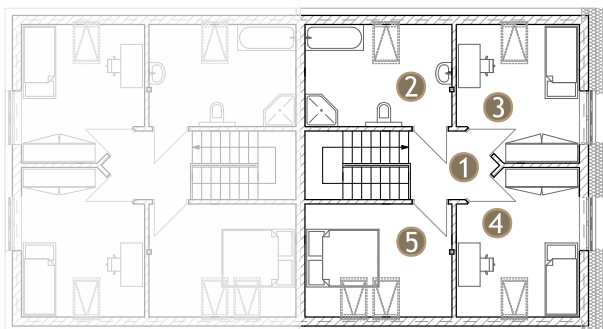


parter - 59,10 m<sup>2</sup>

1. wiatrołap	3,11 m <sup>2</sup>
2. korytarz	6,63 m <sup>2</sup>
3. pokój	9,54 m <sup>2</sup>
4. kuchnia + jadalnia	18,54 m <sup>2</sup>
5. salon	12,20 m <sup>2</sup>
6. łazienka	5,78 m <sup>2</sup>
7. pomieszczenie gospodarcze	3,30 m <sup>2</sup>

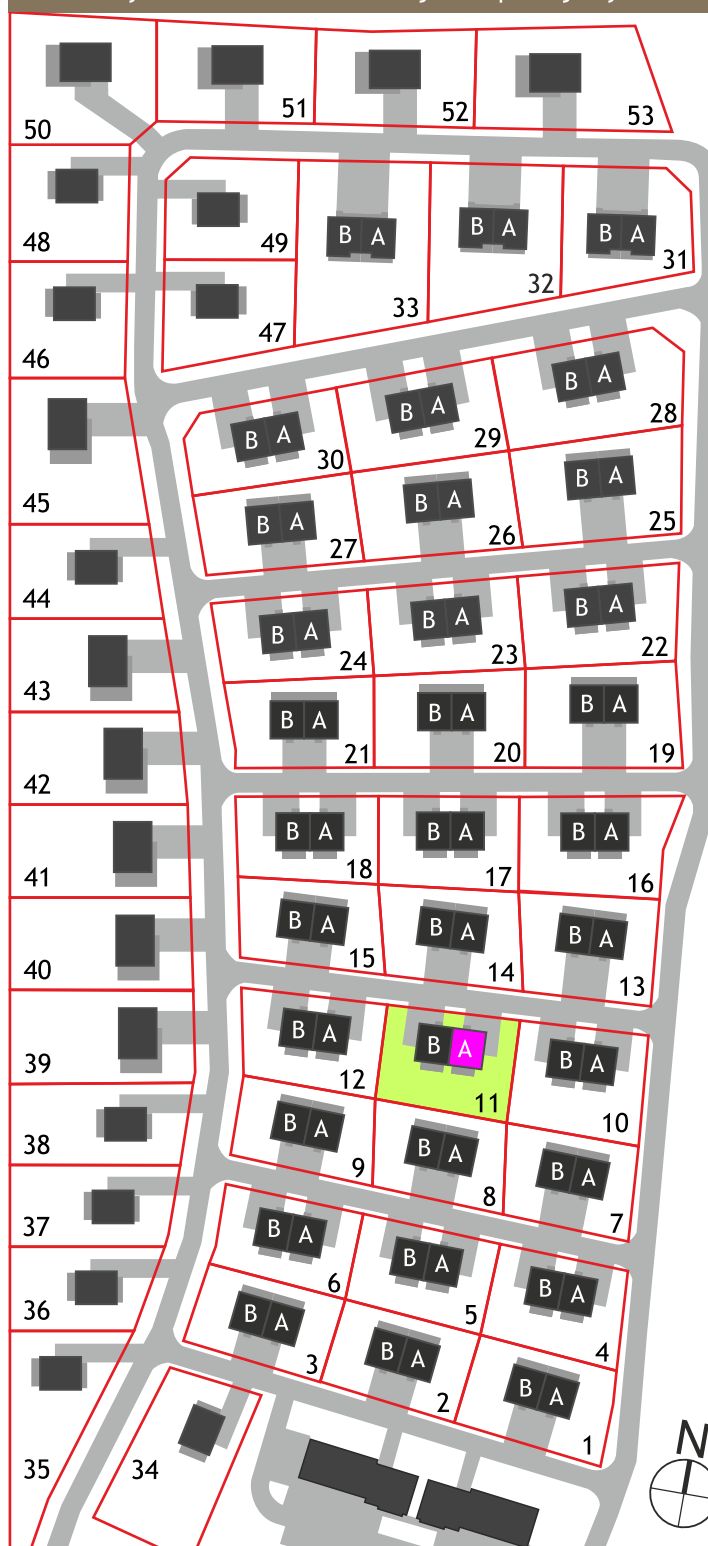


poddasze - 55,45 m<sup>2</sup>

1. komunikacja	6,41 m <sup>2</sup>
2. łazienka	11,22 m <sup>2</sup>
3. pokój	12,17 m <sup>2</sup>
4. pokój	13,09 m <sup>2</sup>
5. pokój	12,56 m <sup>2</sup>

łącna powierzchnia podłogi lokalu	114,55 m <sup>2</sup>
łącna powierzchnia użytkowa lokalu	102,32 m <sup>2</sup>
powierzchnia strychu	ok. 30,00 m <sup>2</sup>
powierzchnia działki	814,00 m <sup>2</sup>

budynek nr 11 lokal A z miejscem postojowym



udział 50% w działce nr 816/43