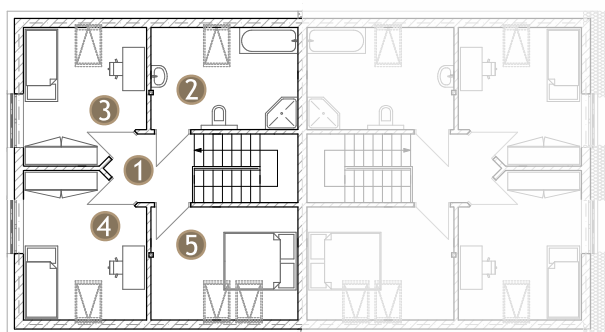


parter - 59,12 m<sup>2</sup>

1. wiatrołap	3,09 m <sup>2</sup>
2. korytarz	6,62 m <sup>2</sup>
3. pokój	9,70 m <sup>2</sup>
4. kuchnia + jadalnia	18,42 m <sup>2</sup>
5. salon	12,17 m <sup>2</sup>
6. łazienka	5,78 m <sup>2</sup>
7. pomieszczenie gospodarcze	3,34 m <sup>2</sup>

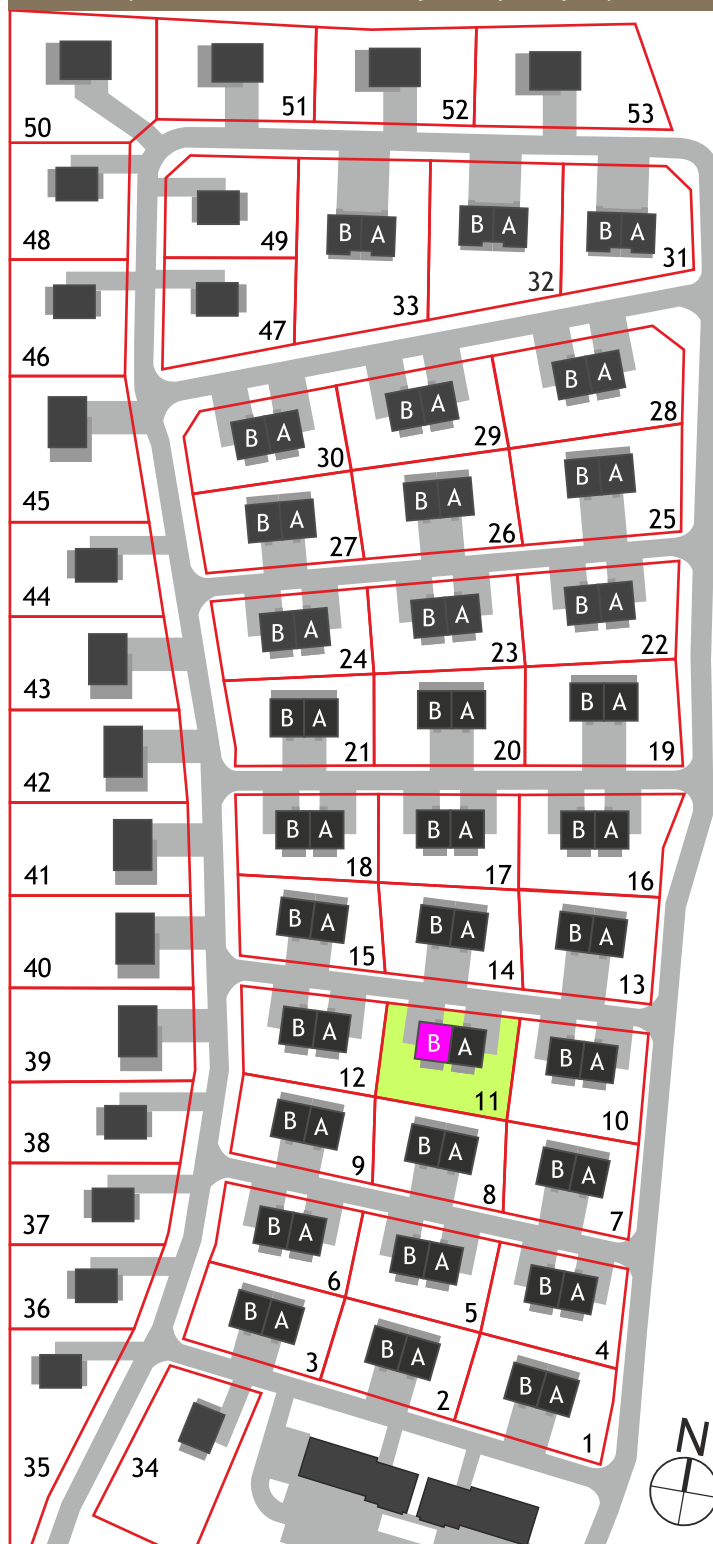


poddasze - 55,49 m<sup>2</sup>

1. komunikacja	6,40 m <sup>2</sup>
2. łazienka	11,22 m <sup>2</sup>
3. pokój	12,18 m <sup>2</sup>
4. pokój	13,09 m <sup>2</sup>
5. pokój	12,60 m <sup>2</sup>

łącna powierzchnia podłogi lokalu	114,61 m <sup>2</sup>
łącna powierzchnia użytkowa lokalu	102,32 m <sup>2</sup>
powierzchnia strychu	ok. 30,00 m <sup>2</sup>
powierzchnia działki	814,00 m <sup>2</sup>

budynek nr 11 lokal B z miejscem postojowym



udział 50% w działce nr 816/43