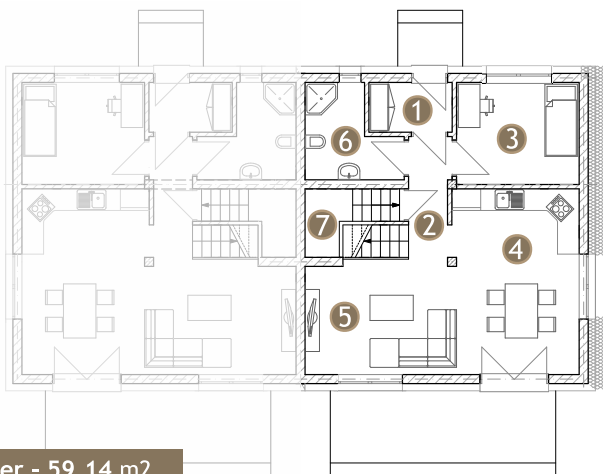




DOMY W ANTRACYTACH

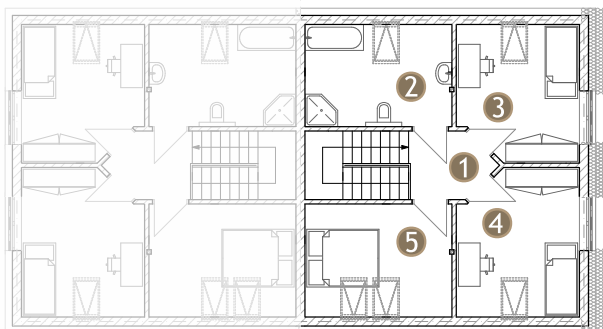


spółka z ograniczoną odpowiedzialnością
spółka komandytowa



parter - 59,14 m²

1. wiatrołap	3,14 m ²
2. korytarz	6,70 m ²
3. pokój	9,54 m ²
4. kuchnia + jadalnia	18,42 m ²
5. salon	12,24 m ²
6. łazienka	5,80 m ²
7. pomieszczenie gospodarcze	3,30 m ²

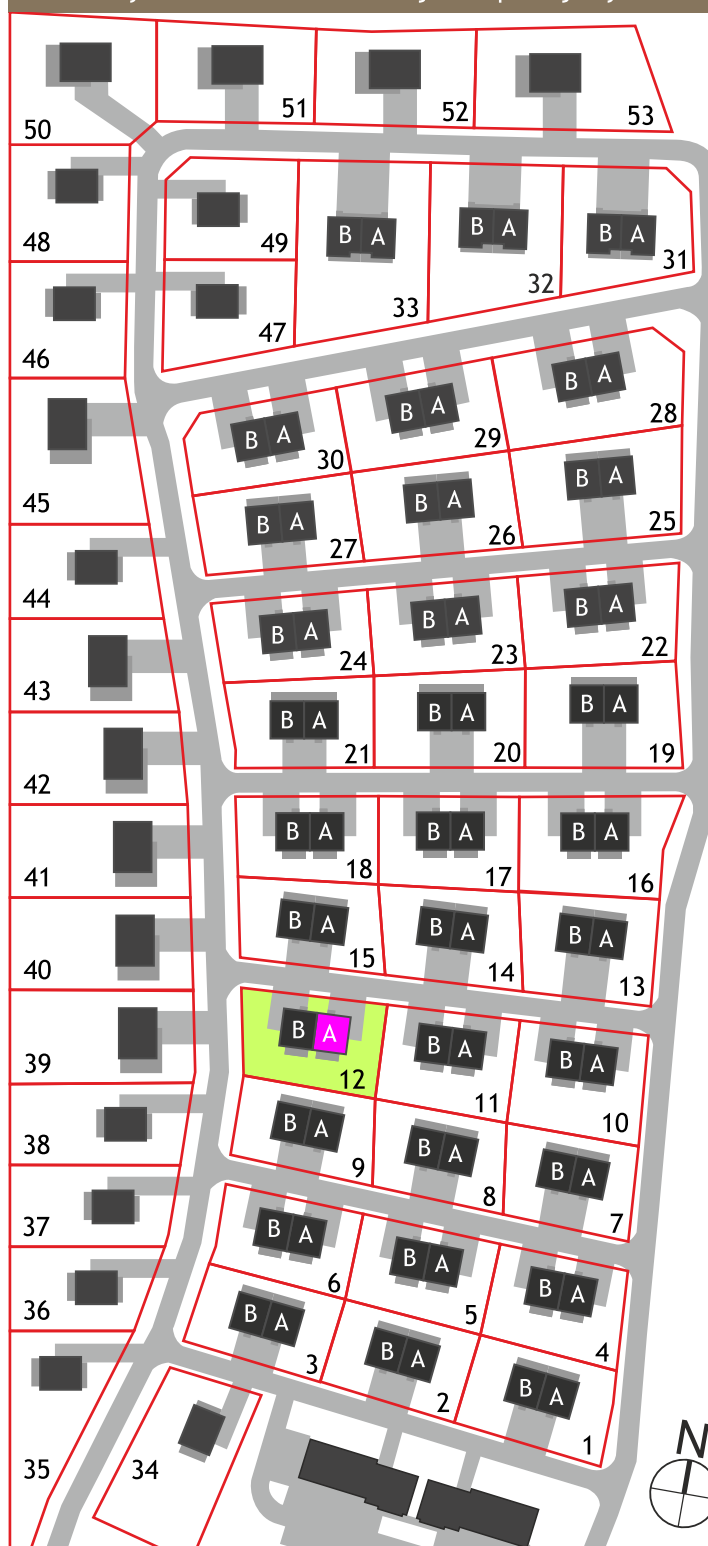


poddasze - 55,85 m²

1. komunikacja	6,43 m ²
2. łazienka	11,31 m ²
3. pokój	12,23 m ²
4. pokój	13,21 m ²
5. pokój	12,67 m ²

łącna powierzchnia podłogi lokalu	114,99 m ²
łącna powierzchnia użytkowa lokalu	102,65 m ²
powierzchnia strychu	ok. 30,00 m ²
powierzchnia działki	785,00 m ²

budynek nr 12 lokal A z miejscem postojowym



udział 50% w działce nr 816/42