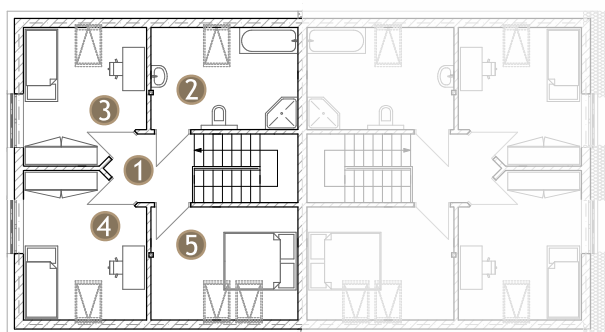


parter - 59,19 m²

1. wiatrołap	3,10 m ²
2. korytarz	6,71 m ²
3. pokój	9,44 m ²
4. kuchnia + jadalnia	18,53 m ²
5. salon	12,24 m ²
6. łazienka	5,82 m ²
7. pomieszczenie gospodarcze	3,35 m ²

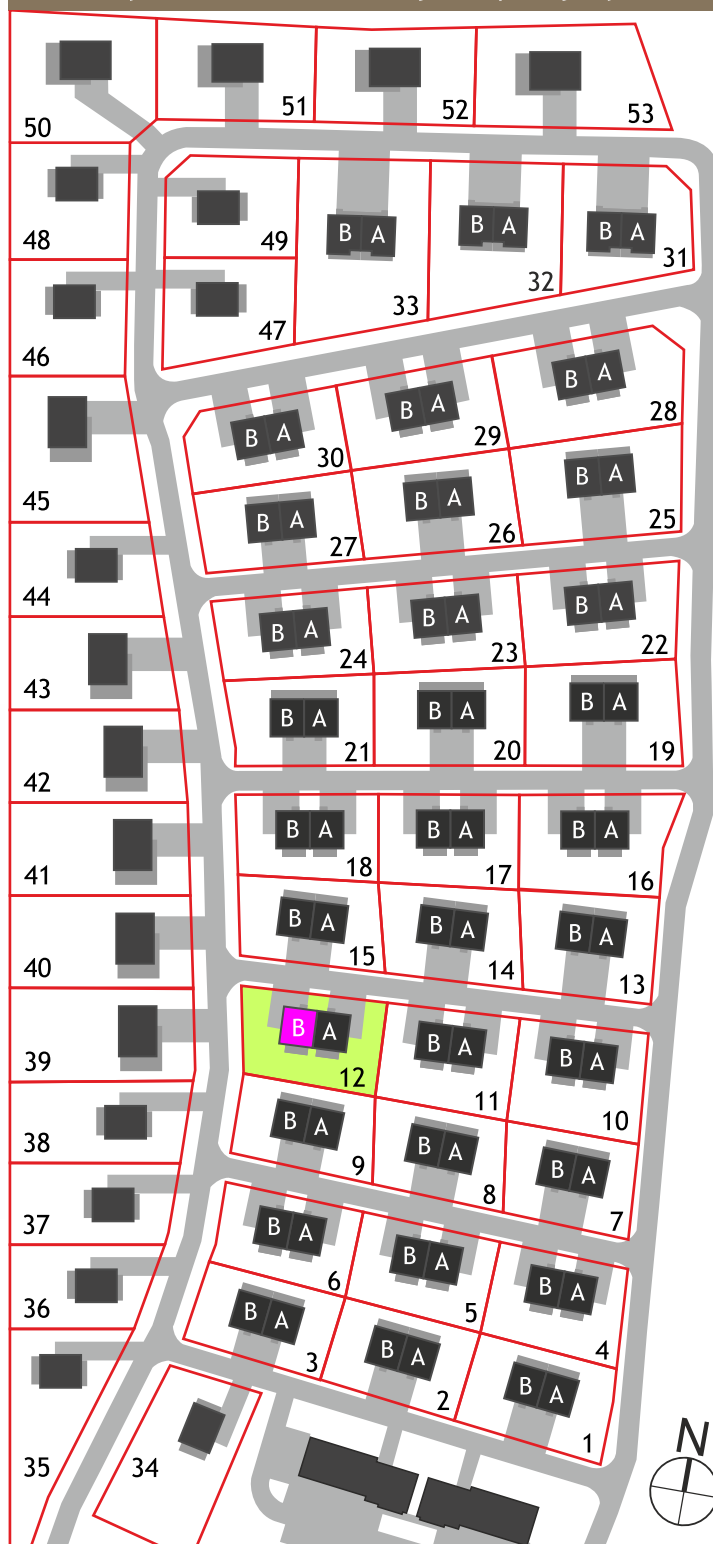


poddasze - 55,73 m²

1. komunikacja	6,41 m ²
2. łazienka	11,30 m ²
3. pokój	12,19 m ²
4. pokój	13,19 m ²
5. pokój	12,64 m ²

łącna powierzchnia podłogi lokalu	114,92 m ²
łącna powierzchnia użytkowa lokalu	102,65 m ²
powierzchnia strychu	ok. 30,00 m ²
powierzchnia działki	785,00 m ²

budynek nr 12 lokal B z miejscem postojowym



udział 50% w działce nr 816/42