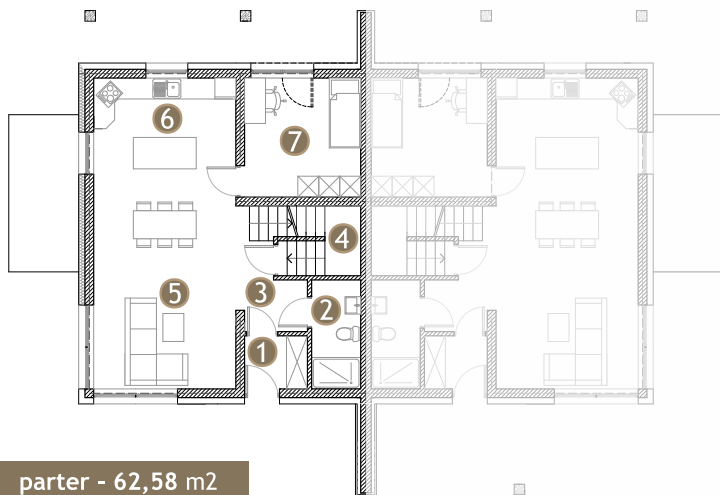


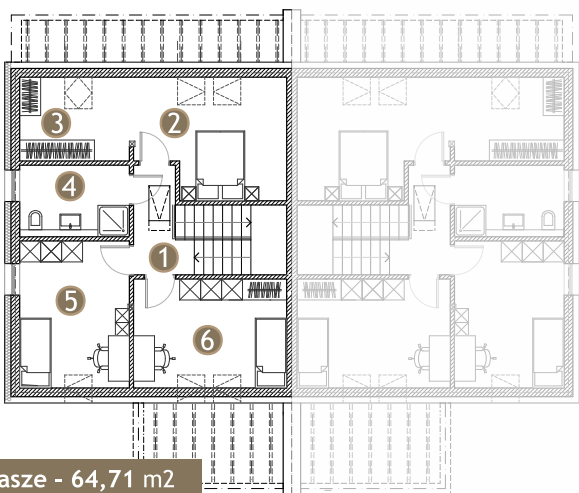


ŚWIERKOWE TARASY



parter - 62,58 m²

1. wiatrotap	2,68 m ²
2. łazienka	4,15 m ²
3. komunikacja	4,56 m ²
4. pomieszczenie gospodarcze	3,92 m ²
5. salon + jadalnia	21,98 m ²
6. kuchnia	13,97 m ²
7. pokój	11,32 m ²

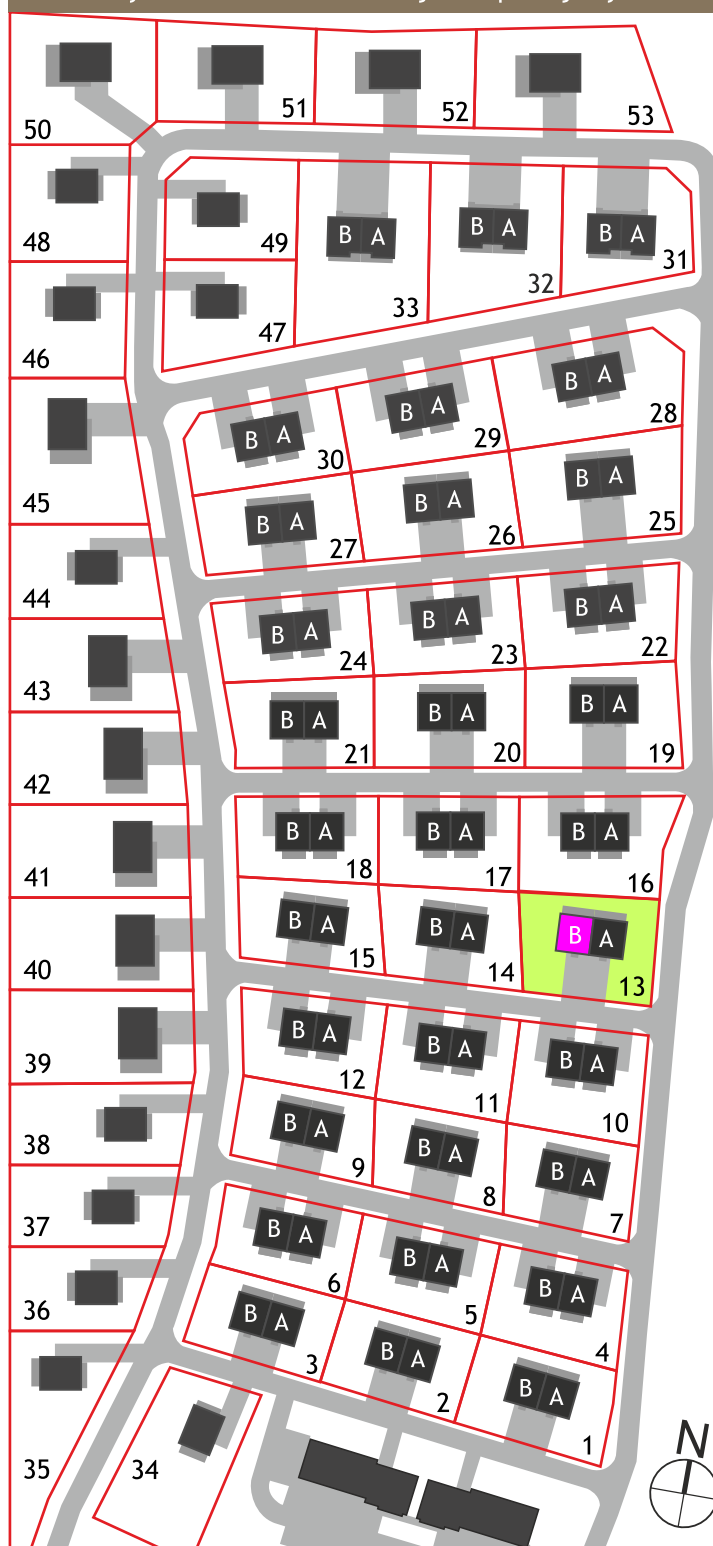


poddasze - 64,71 m²

1. komunikacja	9,60 m ²
2. pokój	14,21 m ²
3. garderoba	7,47 m ²
4. łazienka	6,02 m ²
5. pokój	13,43 m ²
6. pokój	13,98 m ²

łącna powierzchnia podłogi lokalu	127,29 m ²
łącna powierzchnia użytkowa lokalu	115,15 m ²
powierzchnia strychu	ok. 30,00 m ²
powierzchnia działki	845,00 m ²

budynek nr 13 lokal B z miejscem postojowym



udział 50% w działce nr 816/41