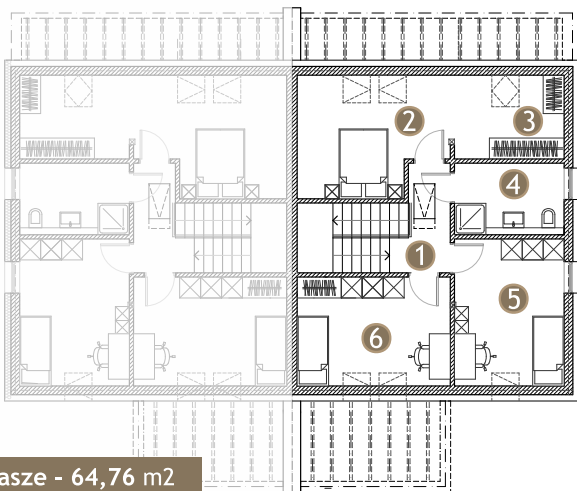


parter - 62,62 m<sup>2</sup>

1. wiatrotap	2,64 m <sup>2</sup>
2. łazienka	4,08 m <sup>2</sup>
3. komunikacja	4,51 m <sup>2</sup>
4. pomieszczenie gospodarcze	3,94 m <sup>2</sup>
5. salon + jadalnia	22,05 m <sup>2</sup>
6. kuchnia	14,01 m <sup>2</sup>
7. pokój	11,39 m <sup>2</sup>

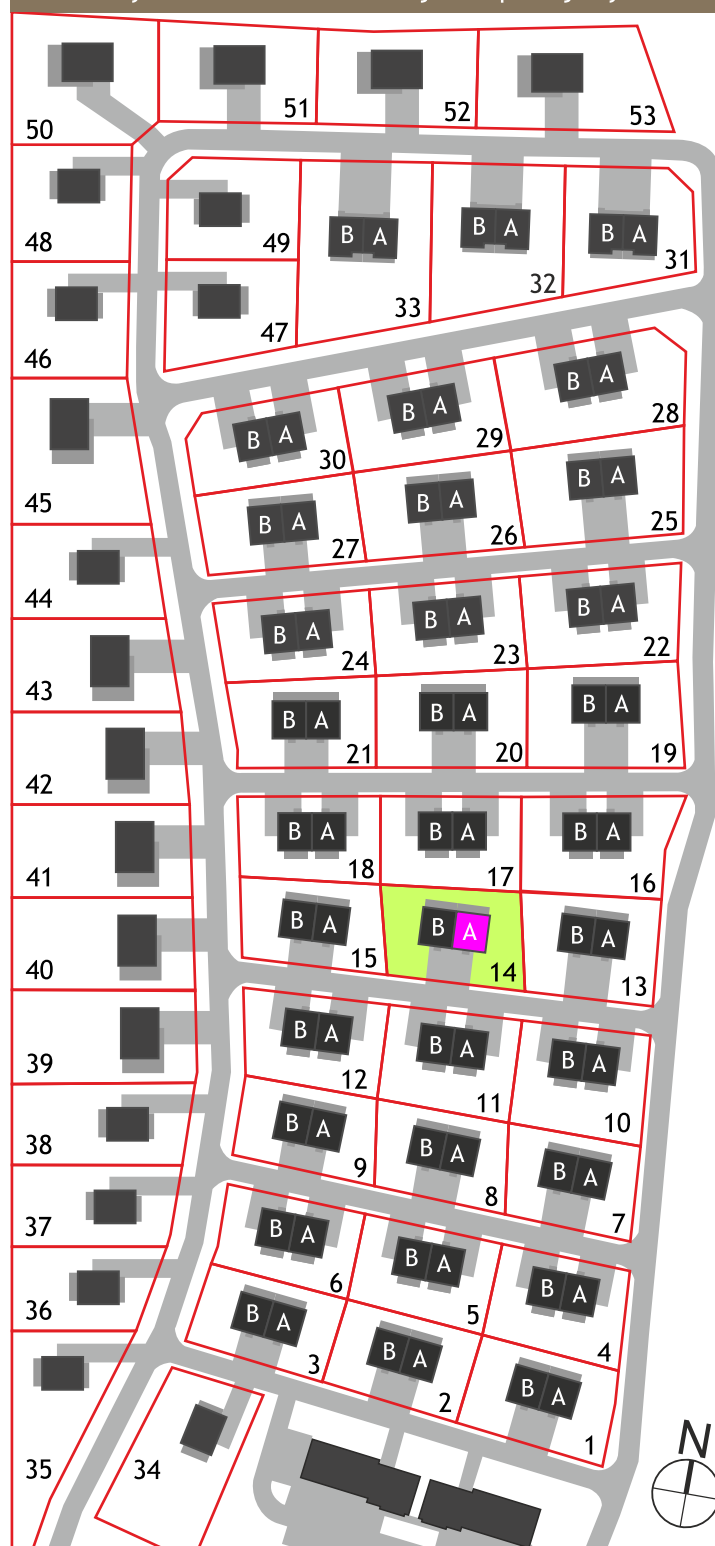


poddasze - 64,76 m<sup>2</sup>

1. komunikacja	9,58 m <sup>2</sup>
2. pokój	14,35 m <sup>2</sup>
3. garderoba	7,57 m <sup>2</sup>
4. łazienka	6,10 m <sup>2</sup>
5. pokój	13,25 m <sup>2</sup>
6. pokój	13,91 m <sup>2</sup>

łącna powierzchnia podłogi lokalu	127,38 m <sup>2</sup>
łącna powierzchnia użytkowa lokalu	115,15 m <sup>2</sup>
powierzchnia strychu	ok. 30,00 m <sup>2</sup>
powierzchnia działki	802,00 m <sup>2</sup>

budynek nr 14 lokal A z miejscem postojowym



udział 50% w działce nr 816/40