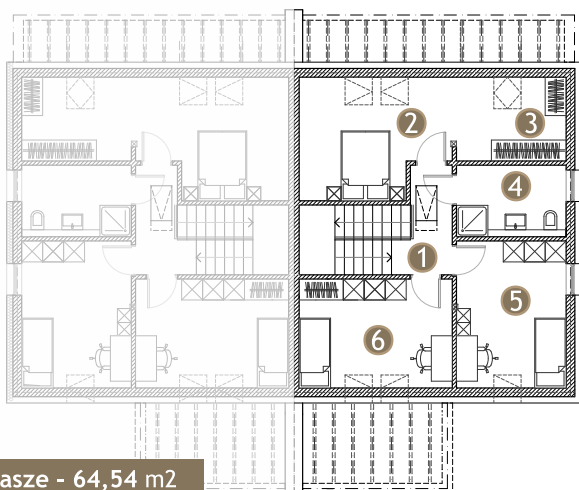


parter - 62,40 m<sup>2</sup>

1. wiatrotap	2,66 m <sup>2</sup>
2. łazienka	4,14 m <sup>2</sup>
3. komunikacja	4,51 m <sup>2</sup>
4. pomieszczenie gospodarcze	3,94 m <sup>2</sup>
5. salon + jadalnia	21,93 m <sup>2</sup>
6. kuchnia	13,97 m <sup>2</sup>
7. pokój	11,25 m <sup>2</sup>

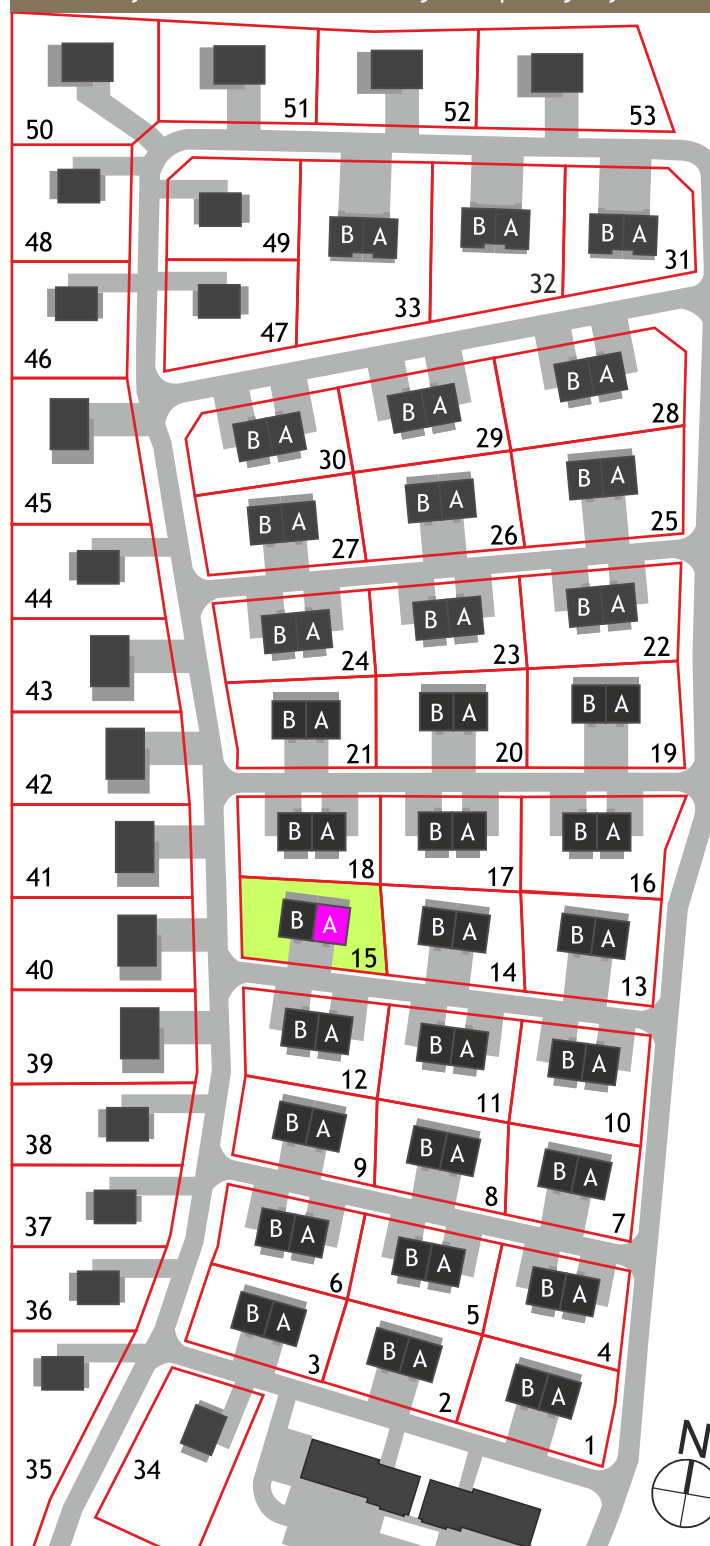


poddasze - 64,54 m<sup>2</sup>

1. komunikacja	9,54 m <sup>2</sup>
2. pokój	14,19 m <sup>2</sup>
3. garderoba	7,51 m <sup>2</sup>
4. łazienka	6,02 m <sup>2</sup>
5. pokój	13,32 m <sup>2</sup>
6. pokój	13,96 m <sup>2</sup>

łącna powierzchnia podłogi lokalu	126,94 m <sup>2</sup>
łącna powierzchnia użytkowa lokalu	114,70 m <sup>2</sup>
powierzchnia strychu	ok. 30,00 m <sup>2</sup>
powierzchnia działki	739,00 m <sup>2</sup>

budynek nr 15 lokal A z miejscem postojowym



udział 50% w działce nr 816/39