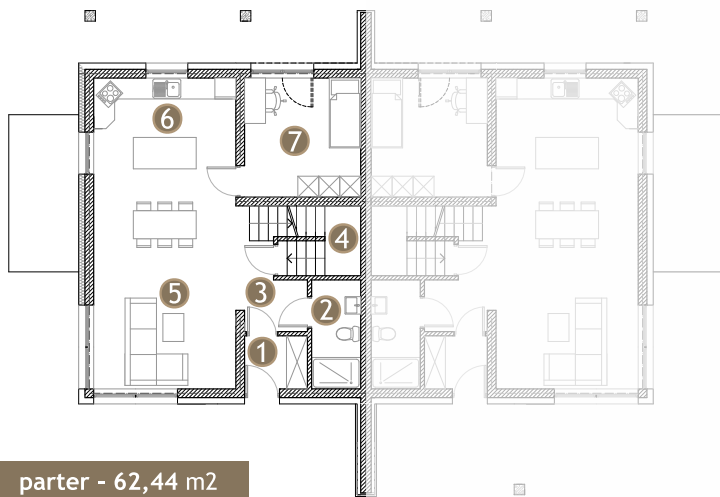


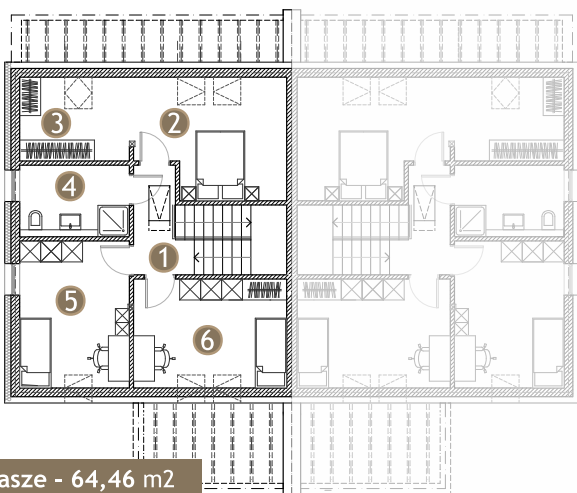


ŚWIERKOWE TARASY



parter - 62,44 m²

1. wiatrotap	2,64 m ²
2. łazienka	4,17 m ²
3. komunikacja	4,52 m ²
4. pomieszczenie gospodarcze	3,94 m ²
5. salon + jadalnia	21,94 m ²
6. kuchnia	14,01 m ²
7. pokój	11,22 m ²



poddasze - 64,46 m²

1. komunikacja	9,57 m ²
2. pokój	14,09 m ²
3. garderoba	7,45 m ²
4. łazienka	6,02 m ²
5. pokój	13,35 m ²
6. pokój	13,98 m ²

łącna powierzchnia podłogi lokalu	126,90 m ²
łącna powierzchnia użytkowa lokalu	114,70 m ²
powierzchnia strychu	ok. 30,00 m ²
powierzchnia działki	739,00 m ²

budynek nr 15 lokal B z miejscem postojowym



udział 50% w działce nr 816/39